

KONCEPCJA REWITALIZACJI PARKU W WARCE-WINIARACH

PROGRAM

- I MUZEUM
 - 1a PAŁAC Z TARASEM (LETNIA KAWIARNIA, KONCERTY, WYSTAWY)
 - 1b LOKALIZACJA NOWEGO BUDYNKU MUZEUM
- II WINNICA
- III POLE DOROCZNEGO FESTYNU Z OKAZJI 4 VII
- IV TEATR LETNI Z PRZENOSNĄ SCENĄ
- V POMNIK KAZIMIERZA PUŁASKIEGO
- VI GLAZ UPAMIĘTNIAJĄCY KAZIMIERZA PUŁASKIEGO
- VII KAPLICZKA Z FIGURĄ MATKI BOSKIEJ WĘŚCIE DO GROTY - "LOCHÓW"
- VIII TARAS WIDOKOWY NA PANORAMĘ RZKI PILICY I MIASTA WARKI Z MAKIETA BITWY POD WARKĄ 1656 R.
- IX ŚCIEŻKA EDUKACYJNA
 - TEMATYKA HISTORYCZNA I HISTORIA SZTUKI OGRODOWEJ
 - TEMATYKA PRZYRODNICZA (PROGRAMY ŚCIEŻKI SA PRZEDMIOTEM ODRĘBNEGO OPRACOWANIA)
- X MIEJSCA REKULTYWACJI PO GRUZOZISKACH I WYSYPISKACH ŚMIECI

BUDOWLE PARKOWE

- ISTNIEĆCE
 - Ⓐ KOLIMNADA
- PROJEKTOWANE:
 - Ⓑ ALTANA PROSTOKĄTNA-DIECZKOCHRON
 - Ⓒ ALTANA SZESZKĄTNA-DIECZKOCHRON
 - Ⓓ POMOST WIDOKOWY NAD RZEKĄ
 - Ⓔ BUDYNEK Z SANITARIATAMI, ZATOKA, POKOJEM SPOŁECZNYM ZAPLECZEM DOROCZNEGO FESTYNU 4 VII W PONIŻSZEJ KONCEPCJI TYLKO JAKO PROPONOWANA LOKALIZACJA BUDYNKU BEZCZYLIWY ODDZIELNYM ZADANIEM PROJEKTOWYM
 - Ⓕ KLADKA - POMOST DLA OSÓB NIEPEŁNOSPRAWNYCH Z WINDĄ W PONIŻSZEJ KONCEPCJI TYLKO JAKO PROPONOWANA LOKALIZACJA KLADKA BIEŻEĆ URTA ODDZIELNYM ZADANIEM PROJEKTOWYM

OZNACZENIA

- WODA WYSTĘPUJĄCA OKRĘBOWO
- LĄKI
- LAS
- KRZEWY ISTNIEJĄCE
- DRZEWO IGLASTE
- DRZEWO LIŚCIASTE
- DRZEWO - WIEK POWYŻEJ 120 LAT
- DRZEWO O CECHACH POMNIKA PRZYRODY
- POMNIK PRZYRODY
- KAPLICZKA NA PNIACH NARASTAJĄCYCH DRZEW W PARKU

MAŁA ARCHITEKTURA OGRODOWA

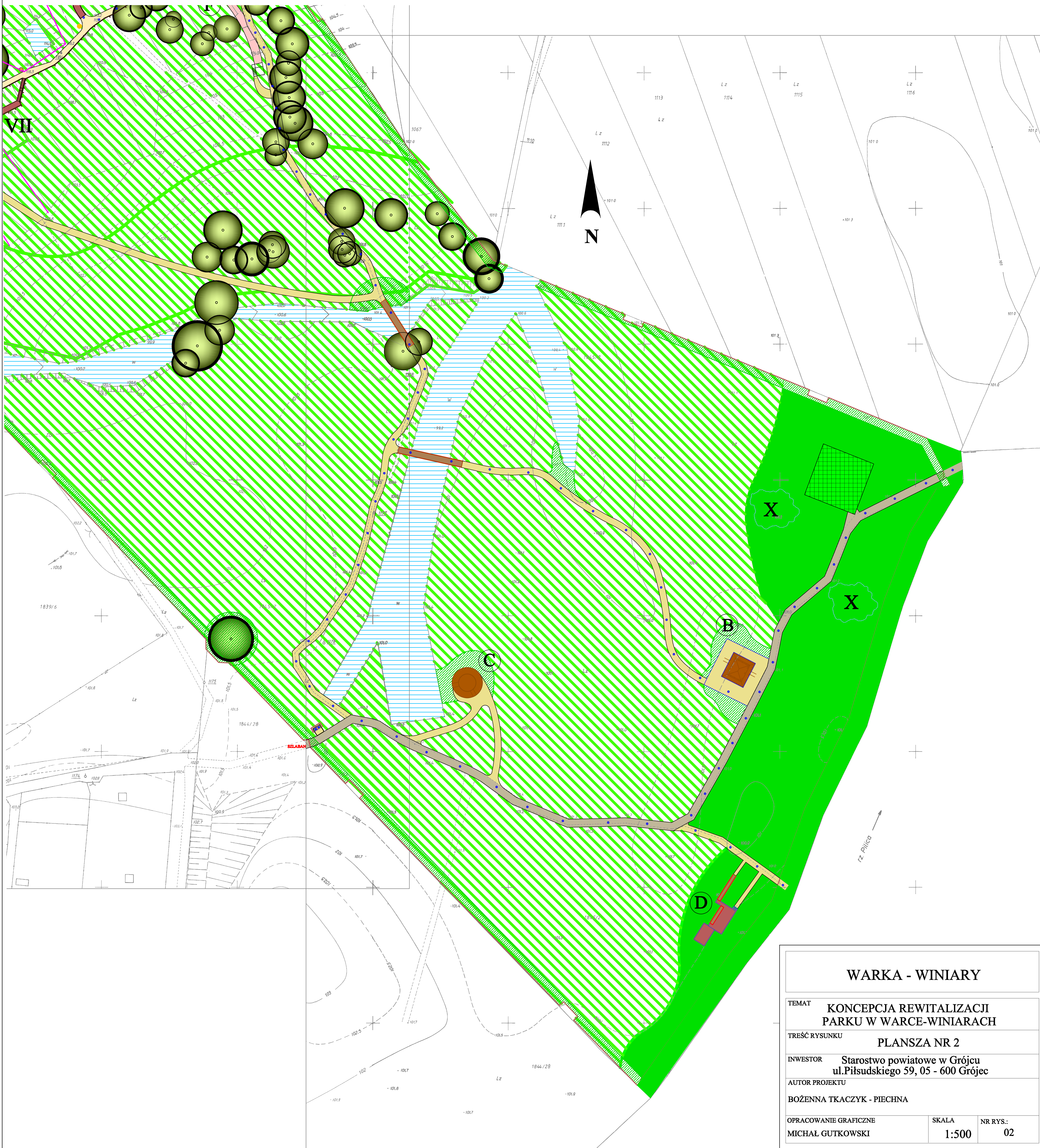
- ELEMENTY PROJEKTOWANE
 - 1 BRAMA "OD MIASTA" BRAMA I DRZEŁO FURTKA NA MUROWANYCH SŁUPACH
 - 2 BRAMA "OD POLA" BRAMA KUTA I FURTKA NA MUROWANYCH SŁUPACH
 - 3 BRAMA KUTA I FURTKA NA ŻELIŹNYCH SŁUPACH
 - 4 MOSTKI DREWNIANE
 - 5 SCHODY DREWNIANE Z POMOSTAMI I DREWNIANYMI BALUSTRADAMI
 - 6 SCHODY Z PŁYT KAMENNYCH, PROSTOKĄTNYCH SZARY PŁASKOWIEC BEZ OBRZEŻY
 - 7 MUR Z CEGŁY KLINKEROWEJ
 - 8 MUR OPIOROWY Z CEGŁY - REKONSTRUKCJA
 - 9 MUR KAMENNY Z GLAZÓW POLNYCH
 - 10 OGRODZENIE KUTE NA PODMURÓWKI
 - 11 OGRODZENIE KUTE BEZ PODMURÓWKI
 - 12 SIATKA METALOWE SŁUPKI
 - 13 OGRODZENIE Z SIATKI W RAMACH Z KĄTOWNIKÓW, METALOWE SŁUPKI, PODMURÓWKA WEDŁUG ZACHOWAŃ DOKUMENTACJI
 - 14 OGRODZENIE DREWNIANE
 - 15 BARKISKA
 - 16 DROGA JEZINA Z KOSZKI GRANITOWEJ DROBNEJ NIERÓWNOLEJNEJ 4x4 cm, W KRAWĘŻNIKACH, NA PODBUDOWIE SPEŁNIAJĄCEJ WYMAGANIA PRZEPISÓW DLA DROGI POŻAROWEJ
 - 17 DROGA JEZINA GRUNTOWA W KRAWĘŻNIKACH, NA PODBUDOWIE SPEŁNIAJĄCEJ WYMAGANIA PRZEPISÓW DLA DROGI POŻAROWEJ
 - 18 DROGA JEZINA GRUNTOWA W KRAWĘŻNIKACH, NA PODBUDOWIE SPEŁNIAJĄCEJ WYMAGANIA PRZEPISÓW DLA DROGI POŻAROWEJ
 - 19 PŁAC Z EKOPŁYT NA PODBUDOWIE SPEŁNIAJĄCEJ WYMAGANIA PRZEPISÓW DLA DROGI POŻAROWEJ
 - 20 DROGA PIEKZA ŻWIROWA W KRAWĘŻNIKACH
 - 21 DROGA PIEKZA ŻWIROWA BEZ KRAWĘŻNIKÓW
 - 22 DROGA PIEKZA ŻWIROWA W KRAWĘŻNIKACH
 - 23 DROGA PIEKZA GRUNTOWA
 - 24 ZABIEG ROBÓT ZEMNYCH ŁAGODNE MODELOWANIE TERENU
 - 25 SKARPY - REKONSTRUKCJA

PROJEKTOWANA SZATA ROŚLINNA

- DRZEWO IGLASTE
 - 1. Larix europaea (modrzew europejski)
 - 2. Picea abies "Pyram" (świerk pospolity odmiana "pyłowa")
 - 3. Picea sibirica (sosna sycylijska)
 - DRZEWO LIŚCIASTE
 - 4. Acer platanoides (klon zwyczajny)
 - 5. Castanea nigrescens (namiata sycylijska)
 - 6. Platane orientalis (platan klasyczny)
 - 7. Quercus robur (dąb szypułkowy)
 - 8. Robinia pseudo-acacia (robinia lekka odmiana Hartwegi)
 - 9. Tilia cordata (lipa drobnolistna)
- KRZEWY PROJEKTOWANE WYSOKIE
- KRZEWY PROJEKTOWANE ŚREDNIE
- KRZEWY PROJEKTOWANE NISZKIE
- RABATA MIESZANA Z BYLIŃ I KRZEWÓW
- RABATA MIESZANA Z RÓŻ
- KWIETNIK Z RÓŻLIN ROCZNYCH
- KŁOSB Z RÓŻ I RÓŚLIN ROCZNYCH
- TRAWNIK GAZONOWY
- TRAWNIK PARKOWY
- RUNO PARKOWE
- PODSOCCY - MODYFIKOWANE ISTNIEJĄCE ZAKRZEWIENIA Z MIŁCZYMI PODSOCCYMI DRZEW
- POWIERZCHNIA PRZEZNACZONA DO WYKAZANIA DWA RAZY W ROKU
- MIEJSCA PRZEŚWIETLANIA DRZEWOSTANU
- UPRAWA WINOROŚLI

WYPOSAŻENIE PARKU

- PODŁĘKA DLA PTAKÓW
- LAWY PARKOWE ZAMONTOWANE NA STAŁE
- LATARNIE PARKOWE POPRZYDROŻNE NA SŁUPACH WYSOKOŚCI 3m, OPRAWA STYLOWA, KŁOSZ BIAŁY
- LATARNIE PARKOWE PODWÓJNE NA SŁUPACH WYSOKOŚCI 3,5m, OPRAWA STYLOWA, KŁOSZ BIAŁY
- REFLEKTORY DO PODŚWIETLANIA DRZEW, POMNIKÓW I PAŁACU
- PRZEZNOSNE TOILETY



WARKA - WINIARY

TEMAT	KONCEPCJA REWITALIZACJI PARKU W WARCE-WINIARACH		
TREŚĆ RYSUNKU	PLANSZA NR 2		
INWESTOR	Starostwo powiatowe w Grójcu ul. Piłsudskiego 59, 05 - 600 Grójec		
AUTOR PROJEKTU	BOŻENNA TKACZYK - PIECHNA		
OPRACOWANIE GRAFICZNE	SKAŁA	NR RYS.:	
MICHAŁ GUTKOWSKI	1:500	02	